

NORVÈGE

Fiche destination Agir pour un Tourisme Responsable

« Nous ne vivons pas seulement à notre époque. Nous portons toute notre histoire avec nous. » Jostein Gaarder

**INDICE
DÉVELOPPEMENT
HUMAIN**

Norvège = **0.96**
(1/189)
France = **0.90**
(26/189)

En savoir plus.

Généralités

82,3 % des Objectifs du Développement Durable fixés en 2015 par les Nations Unies atteints en 2022. En savoir plus.

Enjeux majeurs



Préservation de la nature



Développement des énergies vertes



Création d'emplois

1 - ÉCONOMIE

4,6% Taux de chômage en 2018	5,8 millions De touristes internationaux en 2019
0.3% Taux de pauvreté en 2018	1,7 % Du PIB est généré par le tourisme en 2019
0.3% De la population vit avec moins de 2\$ par jour en 2018	

Le pourboire n'est pas une obligation en Norvège et ne fait pas partie de la culture. Le pourboire reste au bon vouloir du client. ATR recommande une fourchette de pourboire par famille de métiers.

MÉTIER

POURBOIRES

Par jour et par personne

Guide- accompagnateur	20-50 NOK
Chauffeur.....	20-50 NOK
Restaurant	10-20% de la note

À savoir

1 EUR = 10,3970 NOK en septembre 2022

2 - SOCIAL

La situation des droits humains en 2021 selon Amnesty International

"Le quota annuel de réinstallations de personnes réfugiées a été reconduit, mais le gouvernement a clairement indiqué qu'il bénéficiait d'une marge de manœuvre juridique suffisante pour adresser des personnes demandeuses d'asile à d'autres « pays sûrs ». Le Parlement a adopté une nouvelle loi obligeant les grandes entreprises à veiller au respect des droits humains et à l'application de conditions de travail décentes dans l'ensemble de leurs activités et de leurs chaînes d'approvisionnement. Des mesures ont été annoncées visant à redéfinir le viol comme une relation sexuelle sans consentement."

3 - ENVIRONNEMENT

Quels changements climatiques sont visibles en Norvège ?

Baisse de l'enneigement

Dérèglement des saisons

Montée du niveau des eaux

Augmentation des températures

Le tourisme comme cause

- ✗ Surfréquentation
- ✗ Émissions de gaz à effets de serre (produits par l'avion)
- ✗ Bateaux de croisières

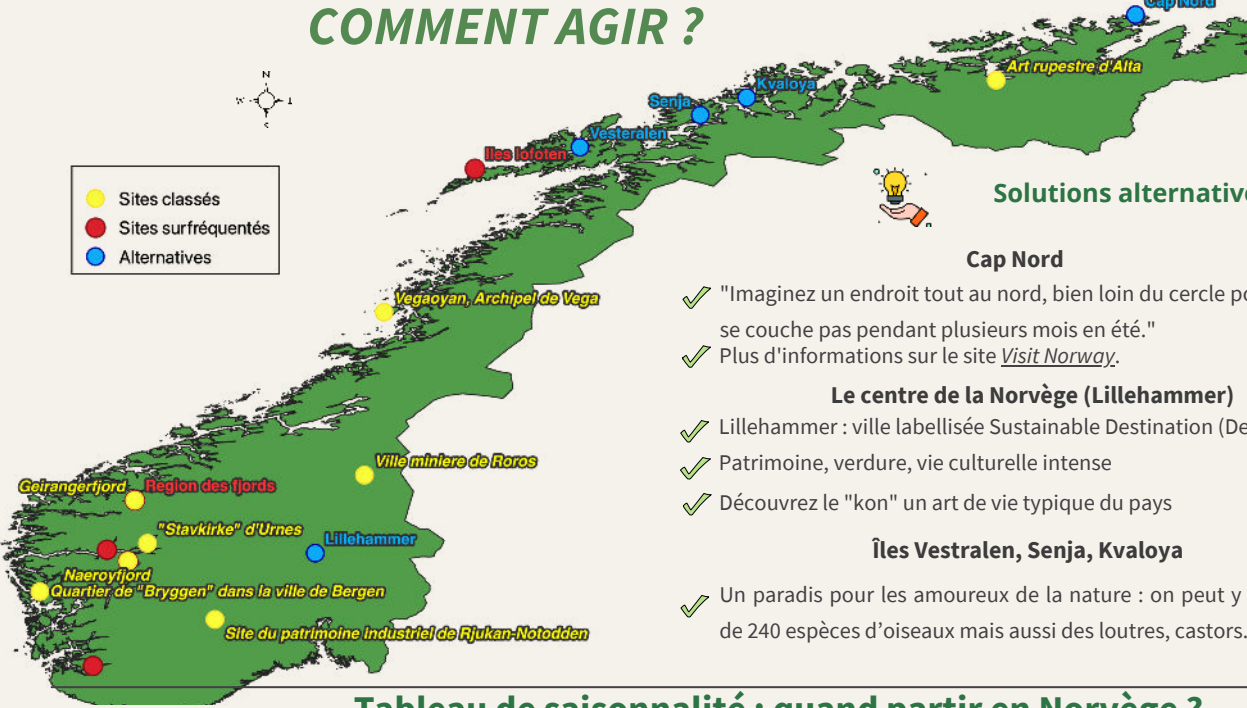
Conséquences sur le tourisme

- ✗ Disparition de l'écosystème, notamment de la faune (comme les ours polaires)
- ✗ Recul du trait de côte
- ✗ Changement de la saisonnalité

COMMENT AGIR ?



- Sites classés
- Sites surfréquentés
- Alternatives



Solutions alternatives



Cap Nord

- ✓ "Imaginez un endroit tout au nord, bien loin du cercle polaire arctique, où le soleil ne se couche pas pendant plusieurs mois en été."
- ✓ Plus d'informations sur le site [Visit Norway](#).

Le centre de la Norvège (Lillehammer)

- ✓ Lillehammer : ville labellisée Sustainable Destination (Destination durable).
- ✓ Patrimoine, verdure, vie culturelle intense
- ✓ Découvrez le "kon" un art de vie typique du pays

Îles Vestralen, Senja, Kvaløya

- ✓ Un paradis pour les amoureux de la nature : on peut y observer près de 240 espèces d'oiseaux mais aussi des loutres, castors...

Tableau de saisonnalité : quand partir en Norvège ?

Saison	Fréquentation	Climat	Observation faune	Paysages
Haute saison (juin-août)	L'été, le climat et les vacances européennes attirent les voyageurs à la recherche de fraîcheur en Norvège et la plupart des sites les plus populaires sont surfréquentés.	Le climat est le plus agréable : des températures douces et du soleil, même la nuit ! Attention cependant des précipitations sont possibles	Quelle que soit la période de l'année, vous pourrez observer une multitude d'animaux ! En hiver, vous pourrez avoir la chance d'admirer des oiseaux, des baleines à bosses et des orques ; au printemps, les oiseaux se comptent par milliers sur la côte, en été, vous pourrez admirer des beaux oiseaux et espèces typiques et en automne rendez-vous le brame de l'élan et vous pourrez admirer des bœufs musqués se mêler aux couleurs de l'automne.	Les paysages sont très beaux avec un bel ensoleillement. Vous pourrez en effet admirer les célèbres "Soleils de minuit" Cependant, la surfréquentation des lieux pourrait rendre l'expérience moins belle
Basse (sept-mai)	Le froid hivernal pointant le bout de son nez peut effrayer, c'est donc une très bonne période pour venir visiter la Norvège. Attention cependant à la zone de Tromsø durant l'hiver	Les températures baissent et des précipitations apparaissent. La douceur arrive petit à petit à partir d'avril. Couvrez vous donc pour aller admirer les paysages norvégiens !	Au printemps la nature s'éveille, en automne les couleurs s'intensifient et en hiver les paysages se parent de blanc : un spectacle incroyable tout au long de l'année	

3 conseils pour un voyage plus responsable mais tout autant mémorable



Éviter les sites les plus fréquentés : référez vous à la carte ci-dessus.



Allonger autant que possible la **durée de séjour** : 10 jours minimum et dans l'idéal 15 à 25 jours (d'après l'indice climat ATR)



Suivre et signer la **charte éthique du voyageur** disponible sur le site d'ATR.

Vers qui se tourner ?

QUELQUES BONNES PRATIQUES DE NOS MEMBRES

Travail avec des logements impliqués dans le développement local (emploi et formation)

0 plastique et circuits hors des sentiers battus.

Balades en bateau électrique

Développement et promotion d'activités et d'excursions supportant la production locale

ONG, ASSOCIATIONS ET LABELS

- [Visit Norway](#)
- [Sustainable destination](#)
- [Label Ecotourism Norway](#)
- [Label Blue Flag](#)
- [Label Nordic Swan](#)
- [Label Eco Lighthouse](#)

Contribuer à réduire ses émissions ?

Les opérateurs de voyage, membre d'ATR, sont engagés dans l'évaluation, la réduction et la contribution à l'effort climatique

Évaluer

0,78 tonnes d'émissions de CO₂ pour un aller-retour direct Paris -Oslo
Pour en savoir plus, rendez vous sur le [calculateur Good Planet](#) ou de [l'ADEME](#)

Réduire

Gardez vos bonnes habitudes même pendant le voyage (tri des déchets, 0 déchets, ...), consommez des produits locaux et de saisons, préférez les voyages longs et hors-saisons

Contribuer

En participant à des programmes de solidarité climatique et de contribution carbone : renseignez vous auprès de votre voyageur !



Retrouvez la version numérique ici



Tout peut commencer maintenant par une décision : la vôtre